



Hotel Best Western le Rhéna ^{***}



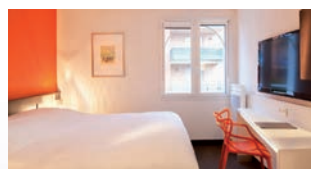
80.75 € par jour,
petit-déjeuner inclus, pour une chambre single.



92.50 € par jour,
petits déjeuner, en chambre double ou twin.

Tél. : +33 (0)3 88 20 50 85

Hotel Bugatti ^{**}



56 € par jour

Tel. : +33 (0)3 88 49 89 00

Informations et inscriptions

Arnaud MEYER

Par téléphone :

0367101610 ou 0626808440

Par mail : arnaud@bowlingdutrefle.fr

présentent Le

TOURNOI WITCH[®] BOWLING 2^{ème} challenge



DU 1^{ER} AU 7 JUILLET 2013

Déroulement

Tournoi individuel handicap 60% Le handicap sera lu dans la colonne H du dernier listing. Les joueurs étrangers présenteront une copie de leur listing national.

Tous litiges et cas non prévus dans le présent règlement seront tranchés par le Directeur du Tournoi.

Eliminatoires :

Chaque joueur effectuera 6 lignes éliminatoires avec deux séries de 3 lignes avec décalage de 9 pistes à droite (réentrée possible, les meilleures séries seront conservées, pas de limites pour le nombre de réentrée) Les trois premiers de chaque poule seront récompensés comme suit : 1er 100€, 2ème 70€, 3ème 50€.

Desperado : 25€

1 partie après le dernier tour de qualification les quatre meilleurs sont qualifiés pour les 1/4 de finale

Finale

1/4 de finale : Les joueurs classés de la 9ème à la 52ème place plus les 4 desperado disputeront une série de 4 parties. Les scores sont remis à 0.

1/2 finale : Les joueurs classés de la 1ère à la 8ème place après les éliminatoires et les joueurs classés de la 1ère à la 24ème place des 1/4 de finale disputeront 2 séries de 3 parties. Les scores sont remis à 0.

Finale : Les joueurs classés de la 1ère à la 16ème place des 1/2 finales seront qualifiés pour deux pétersen de 8 joueurs plus un match de position. Les pétersen seront repartis comme suit : 1 ; 3 ; 5 ; 7 et 2 ; 4 ; 6 ; 8 avec un bonus de 20 quilles par match gagné. Les scores sont remis à 0.

Horaires

Qualifications			Entrée	Réentrée
Lundi	19h30 22h00	Poule A	40€	
Mardi	19h30 22h00	Poule B	40€	25€
Mercredi	19h30 22h00	Poule C	40€	25€
Jeudi	19h30 22h00	Poule D	50€	30€
Vendredi	16h00 18h30	Poule E	40€	25€
	19h30 22h00	Poule F	50€	30€
Samedi	9h30 12h00	Poule G	60€	40€
	13h00 15h30	Poule H	60€	40€
	16h30 19h00	Poule I	60€	40€
Desperado	19h30		25€	

Finale :

1/4 de finale dimanche 8h00 - 9h30
1/2 finale dimanche 10h30 - 13h00
Finale dimanche 14h00 - 17h00

Remise des prix :

Dimanche 17h30

Récompenses

1 ^{er}	2000€	9 ^{ème}	190€
2 ^{ème}	1500€	10 ^{ème}	180€
3 ^{ème}	800€	11 ^{ème}	180€
4 ^{ème}	400€	12 ^{ème}	170€
5 ^{ème}	220€	13 ^{ème}	170€
6 ^{ème}	210€	14 ^{ème}	160€
7 ^{ème}	200€	15 ^{ème}	160€
8 ^{ème}	190€	16 ^{ème}	150€

MEILLEURE SERIE HDC DES QUALIFICATIONS

200€

MEILLEURE LIGNE SCRATCH DU TOURNOI
hors 1er 300

200€

MEILLEUR JEUNE HDC DES QUALIFICATIONS

150€

MEILLEUR VETERAN HDC DES QUALIFICATIONS

150€

MEILLEURE FEMME HDC DES QUALIFICATIONS

150€

1er 300 DU TOURNOI

300€