

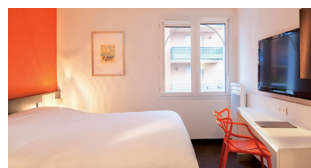
Hotel Best Western le Rhéna^{***}



79 € par jour, pour 1 à 2 personne,
petits déjeuner 6€, taxe de séjour 0,83 €

Tél. : +33 (0)3 88 20 50 85

Hotel Bugatti^{**}



66 € par jour
petits déjeuner 8€, taxe de séjour 0,66 €

Tel : +33 (0)3 88 49 89 00

email : info@hotel-le-bugatti.com

Informations et inscriptions

Arnaud MEYER

Par téléphone :

0367101610 ou 0626808440

Par mail : arnaud@bowlingdutrefle.fr

présentent le

TOURNOI WITCH[®] BOWLING 3^{ème} challenge



DU 23 AU 29 JUN 2014

Déroulement

Tournoi individuel handicap 60% Le handicap sera lu dans la colonne H du dernier listing. Les joueurs étrangers présenteront une copie de leur listing national.

Tous litiges et cas non prévus dans le présent règlement seront tranchés par le Directeur du Tournoi.

Eliminatoires :

Chaque joueur effectuera 6 lignes éliminatoires avec deux séries de 3 lignes avec décalage de 9 pistes à droite (réentrée possible, les meilleures séries seront conservées, pas de limites pour le nombre de réentrée) Les trois premiers de chaque poule seront récompensés comme suit : 1er 100€, 2ème 70€, 3ème 50€.

Desperado : 25€

1 partie après le dernier tour de qualification les quatre meilleurs sont qualifiés pour les 1/4 de finale

Finale

1/4 de finale : Les joueurs classés de la 9ème à la 52ème place plus les 4 desperado disputeront une série de 4 parties. Les scores sont remis à 0.

1/2 finale : Les joueurs classés de la 1ère à la 8ème place après les éliminatoires et les joueurs classés de la 1ère à la 24ème place des 1/4 de finale disputeront 2 séries de 3 parties. Les scores sont remis à 0.

Finale : Les joueurs classés de la 1ère à la 16ème place des 1/2 finales seront qualifiés pour deux pétersen de 8 joueurs plus un match de position. Les pétersen seront repartis comme suit : 1 ; 3 ; 5 ; 7 et 2 ; 4 ; 6 ; 8 avec un bonus de 20 quilles par match gagné. Les scores sont remis à 0.

Horaires

Qualifications			Entrée	Réentrée
Lundi	19h30 22h00	Poule A	40€	
Mardi	19h30 22h00	Poule B	40€	25€
Mercredi	19h30 22h00	Poule C	40€	25€
Jeudi	19h30 22h00	Poule D	50€	30€
Vendredi	16h00 18h30	Poule E	40€	25€
	19h30 22h00	Poule F	50€	30€
Samedi	9h30 12h00	Poule G	60€	40€
	13h00 15h30	Poule H	60€	40€
	16h30 19h00	Poule I	60€	40€
Desperado	19h30		25€	

Finale :

1/4 de finale dimanche 8h00 - 9h30
1/2 finale dimanche 10h30 - 13h00
Finale dimanche 14h00 - 17h00

Remise des prix :

Dimanche 17h30

Récompenses

1er	2500€	9eme	240€
2eme	2000€	10eme	230€
3eme	1000€	11eme	230€
4eme	500€	12eme	220€
5eme	270€	13eme	220€
6eme	260€	14eme	210€
7eme	250€	15eme	210€
8eme	240€	16eme	200€

MEILLEURE SERIE HDC DES QUALIFICATIONS

200€

MEILLEURE LIGNE SCRATCH DU TOURNOI
hors 1er 300

200€

MEILLEUR JEUNE HDC DES QUALIFICATIONS

150€

MEILLEUR VETERAN HDC DES QUALIFICATIONS

150€

MEILLEURE FEMME HDC DES QUALIFICATIONS

150€

1er 300 DU TOURNOI

300€